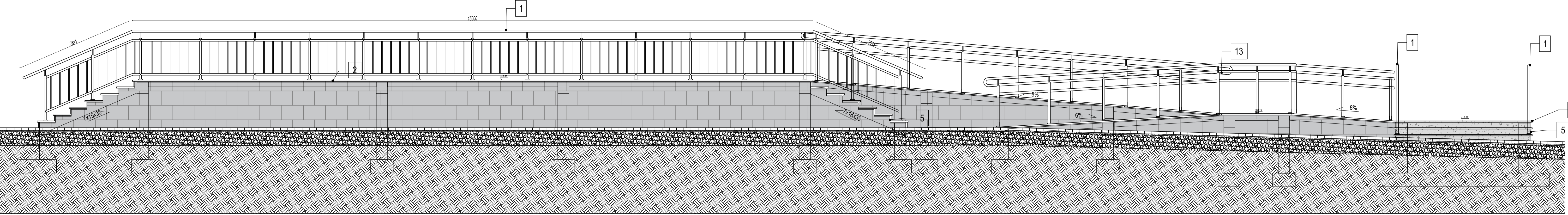
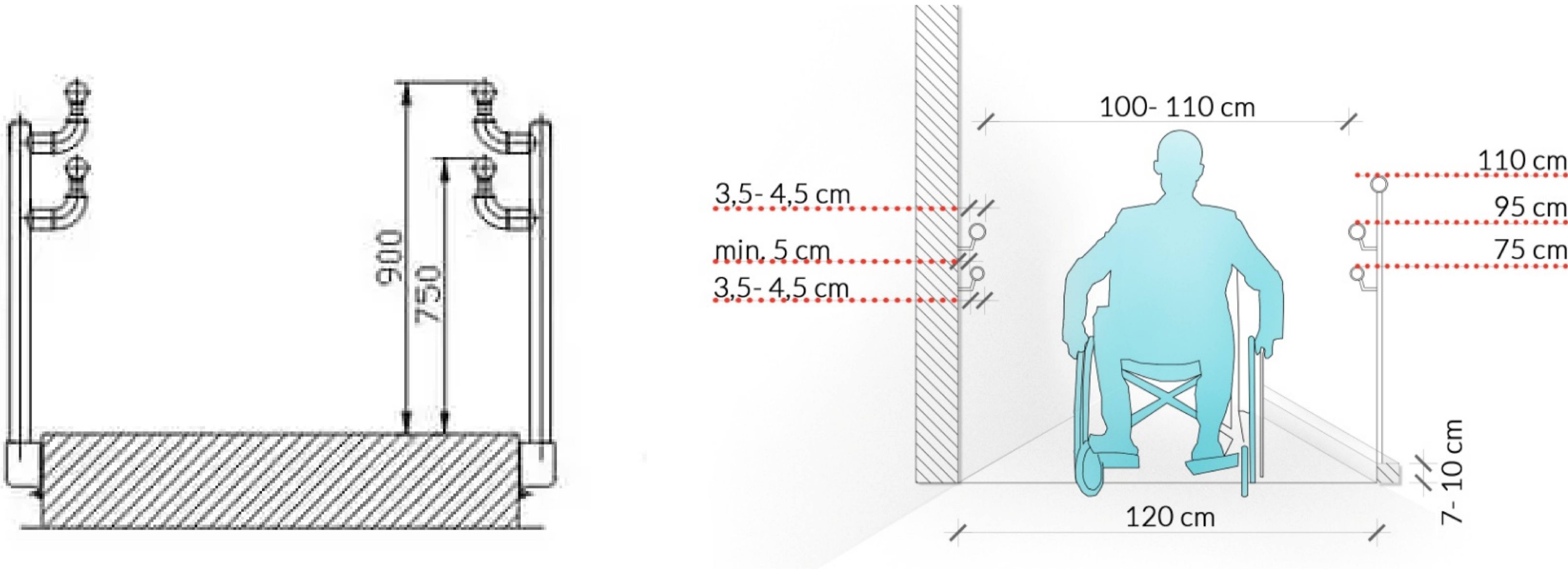


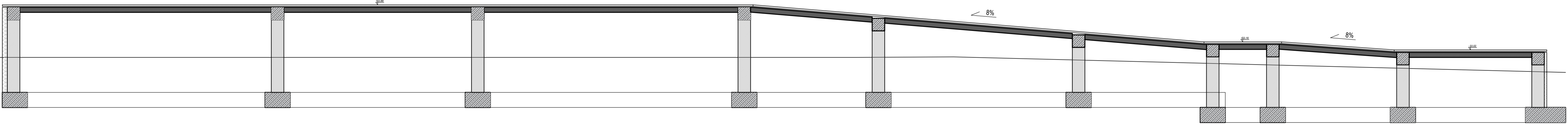
WIDOK OD FRONTU SCHODÓW ZEWNĘTRZNYCH NR 3
Skala 1:10



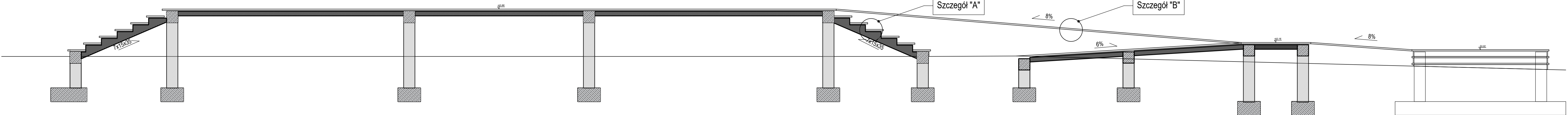
SCHEMAT BALUSTRADY PRZY RAMPIE
Skala 1:10



PRZEKRÓJ I-I PRZEZ BIEG SCHODOWY
Skala 1:10

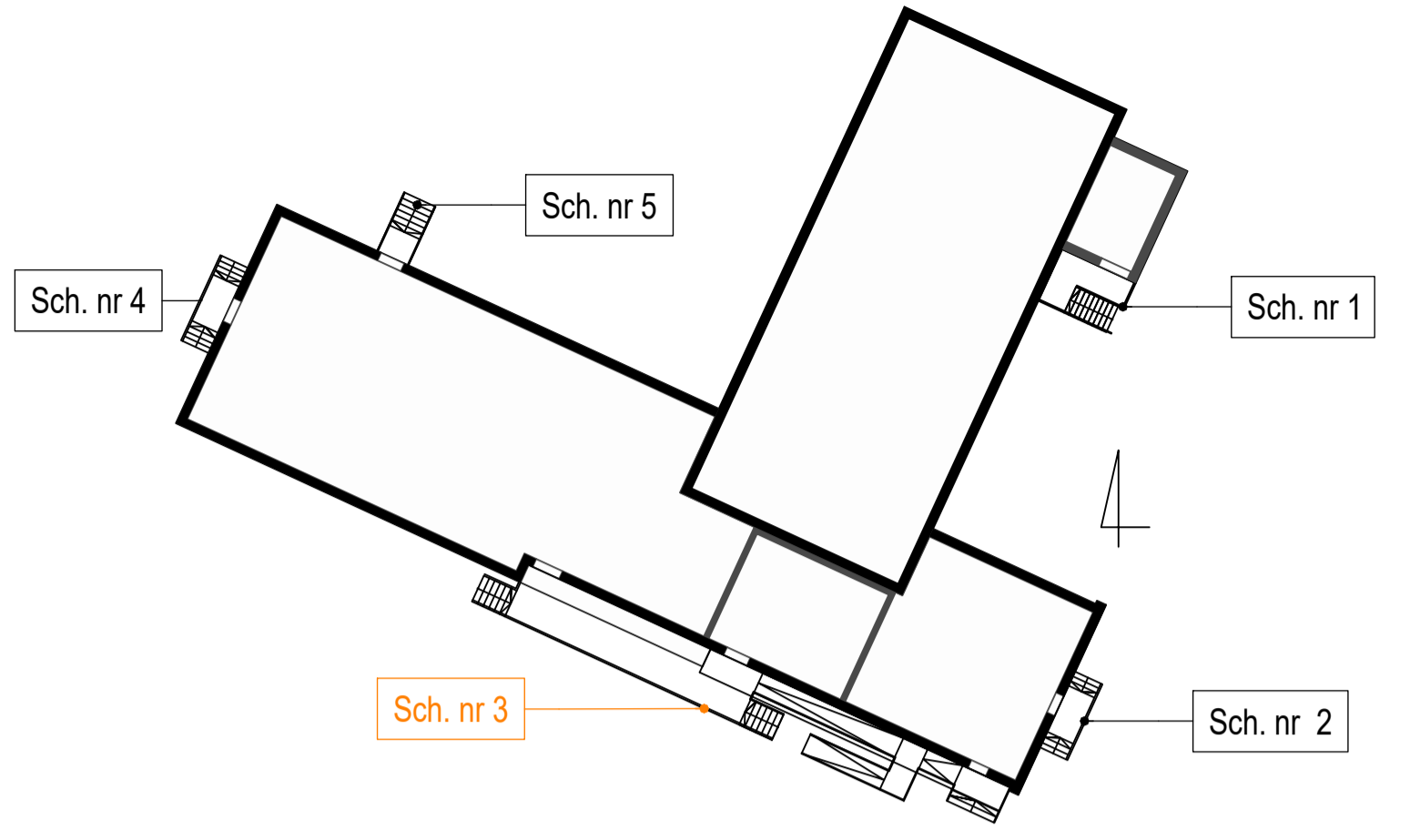


PRZEKRÓJ II-II PRZEZ BIEG SCHODOWY
Skala 1:10



Lokalizacja:

PRZYCHODNIA PRZYSZPITALNEJ
DETAL SCHODÓW ZEWNĘTRZNYCH NR 3
Skala 1:40



Legenda:

1. Balustrada z rur ze stali nierdzewnej, wysokość pochwyty 110cm powyżej posadzki, odległość między poszczególnymi elementami balustrady nie większa niż 20cm, na zakończeniu schodów pochwyty wydłużić o 30cm
Montaż balustrady od góry, na kotwę chemiczną, głębokość zakotwienia min. 20cm
Pochwyty Ø50, słupki Ø50, elementy poziome Ø40, elementy pionowe Ø20, Balustrada spawana na miejscu, polerowana
2. Wykończenie spocznika płyty granitowej jasnoszare (granit strzegomski) 60x60 cm, gr. 3cm, płomieniowane (szorstkie) płyty rektyfikowane z fugą mrozoodporną 3mm w kolorze płyt
Płyty przyklejać za pomocą trwałeelastycznej mrozoodpornej zaprawy żelowej w kolorze jasnoszarym lub białym
Wszystkie elementy w narożnikach, kątach, w miejscach dyfuzji uszczelniać masą poliuretanową w kolorze jasnoszarym
3. Wykończenie ścian bocznych z płytek granitowych jasnoszarych (granit strzegomski) 10x20 cm, gr. 1,5cm, polerowane (gładkie) płyty rektyfikowane z fugą 3mm w kolorze płyt
Płytki przyklejać za pomocą trwałeelastycznej mrozoodpornej zaprawy żelowej w kolorze jasnoszarym lub białym
Układanie płytek rozpocząć od aluminiowej listwy startowej montowanej mechanicznie do schodów
4. Stopnice schodów z płyt granitowych jasnoszarych (granit strzegomski) 35x165 cm, gr. 3cm, płomieniowane (szorstkie) z podtłoczonym ryflowaniem od góry i podcięciem kapinosowym od spodu
Płyty przyklejać za pomocą trwałeelastycznej mrozoodpornej zaprawy żelowej w kolorze jasnoszarym lub białym
Układanie płyt rozpocząć od aluminiowej listwy startowej montowanej mechanicznie do pierwszego stopnia
5. Podstopnice z płytek granitowych jasnoszarych (granit strzegomski) 12x163 cm, gr. 1,5cm, polerowane (gładkie) płyty rektyfikowane
Płytki przyklejać za pomocą trwałeelastycznej mrozoodpornej zaprawy żelowej w kolorze jasnoszarym lub białym
Połączenia ze stopnicami uszczelniać masą poliuretanową w kolorze jasnoszarym
6. Ściana (konstrukcja) schodów wykonana z bloków betonowych na zaprawie cementowej M5 z plastifikatorem (zabrania używania sił węgla)
Wszystkie elementy murowane i żelbetowe konstrukcji schodów zabezpieczyć izolacją przeciwigociową powłokową mineralną dwuskładnikową aplikowaną natryskowo (ciśnieniowo). Układać min. 2 warstwy.
7. Trzpień żelbetowy 25x25 łączący ławę schodów z górnym wieńcem, zapewniającym stabilność konstrukcji przed wybooczeniem od naporu materiału wypełniającego
Element realizować zgodnie z projektem konstrukcji
8. Ławę żelbetową schodów o wym. 30x80 (dla części zewn.) oraz 30x50 (dla ścian od strony budynku)
Element realizować zgodnie z projektem konstrukcji. Posadowienie min. 1,0m p.p.t. na podkładzie betonowym.
Wszystkie elementy murowane i żelbetowe konstrukcji schodów zabezpieczyć izolacją przeciwigociową powłokową mineralną dwuskładnikową aplikowaną natryskowo (ciśnieniowo). Układać min. 2 warstwy.
9. Płyty z polistyrenu ekstrudowanego XPS300 I=0,035 Wm/K.
Klejenie do ściany zaprawą systemową (masa bitumiczna), na całej wysokości ściany schodów.
Płyty kleić do ściany budynku, a elementy schodów dosunąć na styk do izolacji termicznej.
Przed przyklejeniem płyt, istn. ściany fuhamentowe oczyścić, osuszyć i ponownie zaizolować.
10. Wieńiec żelbetowy schodów o wym. 25x25 wylewany na zwieńczenie schodów. Góra wieńca w spadku 1% od wejścia
Element realizować zgodnie z projektem konstrukcji.
Wszystkie elementy murowane i żelbetowe konstrukcji schodów zabezpieczyć izolacją przeciwigociową powłokową mineralną dwuskładnikową aplikowaną natryskowo (ciśnieniowo). Układać min. 2 warstwy.
11. Płyta betonowa wylewana na miejscu z betonu C30/35 w spadku 1% od strony drzwi w kierunku zewnętrznym
Element wylewany na miejscu budowy
Beton zbrojony przeciwskurczowo włóknem polimerowym w ilości 2kg/m3, zatarty na ostro
Od góry (przegrowany impregnatem do posadzek przemysłowych
12. Płyta schodowa wylewana na miejscu z betonu C30/35
Element wylewany na miejscu budowy
Beton zbrojony przeciwskurczowo włóknem polimerowym w ilości 2kg/m3, zatarty na ostro
Od góry (przegrowany impregnatem do posadzek przemysłowych
13. Balustrada rampy z rur ze stali nierdzewnej, wysokość pochwyty 90cm oraz 75cm powyżej posadzki, odległość między pochwykami od 100 do 110cm, od strony ściany montaż do ściany za pomocą wsporników ze stali nierdzewnej
Montaż balustrady od boku rampy, na kotwę chemiczną, głębokość zakotwienia min. 20cm
Pochwyty Ø50, słupki Ø50, elementy pionowe Ø20, Balustrada spawana na miejscu, polerowana

Investor:
Wojewódzki Szpital Zespolony w Kielcach
ul. Grunwaldzka 45, 25-736 Kielce
NIP 959-129-1262, REGON 28878650000, KRS 0000011980

Nazwa i adres inwestycji:
Rehabilitacja i przebudowa budynku Przychodni Przyszpitalnej
(nr ewid. bud. 196) o Wojewódzkiej Poradnię dla dorosłych w ramach inwestycji „Wzmocnienie ambulatoryjnej opieki specjalistycznej w Wojewódzkim Szpitalu Zespolonym w Kielcach”, na działce nr ewid. 390/13, obręb 0015, przy Grunwaldzkiej 45 w Kielcach.

Adres inwestycji:
ul. Grunwaldzka 45, 25-736 Kielce
Działki nr ewid.: części 390/13
obrób 0015 Kielce, gm. Kielce, pow. Miasto Kielce

4ideA
Biurowo Projektowe
Kamil Skarżek
ul. Żelazna 15A/15, 25-015 Kielce
tel. 510-402-264
e-mail: 4ideA@4ideA.pl

Data Projektu		PROJEKT TECHNICZNY	
Temat Rysunku		Detal schodów zewnętrznych nr 3	
Funkcja	Projektant	Numer Uprawnień	Data
Projektował	mgr inż. arch. Kamil Skarżek	162/SWOK/2014	
Sprawił	mgr inż. arch. Daniel Potoczka	26/SWOK/2017	
Opracował	mgr inż. arch. Paweł Dział	-	
Rev.	0	Skala:	1:40
		Strona:	Architektura
		Nr:	De-03.2